

BERICHT ZUR TRANSFERALLIANZ- UMFRAGE 2023

KENNZAHLEN ZUM WISSENS- UND TECHNOLOGIETRANSFER DEUTSCHER WISSENSCHAFTSEINRICHTUNGEN

INHALTSVERZEICHNIS

Einleitende Anmerkungen.....	2
Teilnehmer nach Art der Institution.....	3
Verteilung der wissenschaftlichen Einrichtungen nach Bundesland	4
Anzahl der wissenschaftlichen Mitarbeiter*innen (in VZÄ)	5
Anzahl der prioritätsbegründenden Patentanmeldungen	6
Anzahl Verträge über die Verwertung von IP.....	8
Einnahmen aus der Verwertung von geistigem Eigentum	12
Anzahl Verträge mit der Wirtschaft zum Zwecke des Wissens- und Technologietransfers	14
Einnahmen aus Aufträgen bzw. Verträgen mit der Wirtschaft zum Zwecke des Wissens- und Technologietransfers.....	16
Anzahl der Verträge zum Zwecke des Transfers mit Partnern außerhalb der Wirtschaft und der Wissenschaft (Wissenstransfer)	18
Anzahl Spin-offs.....	20
Anzahl Start-ups	22
Kennzahlenübergreifende Auswertung	25
Anlage: Fragebogen (mit Kennzahlendefinition).....	27

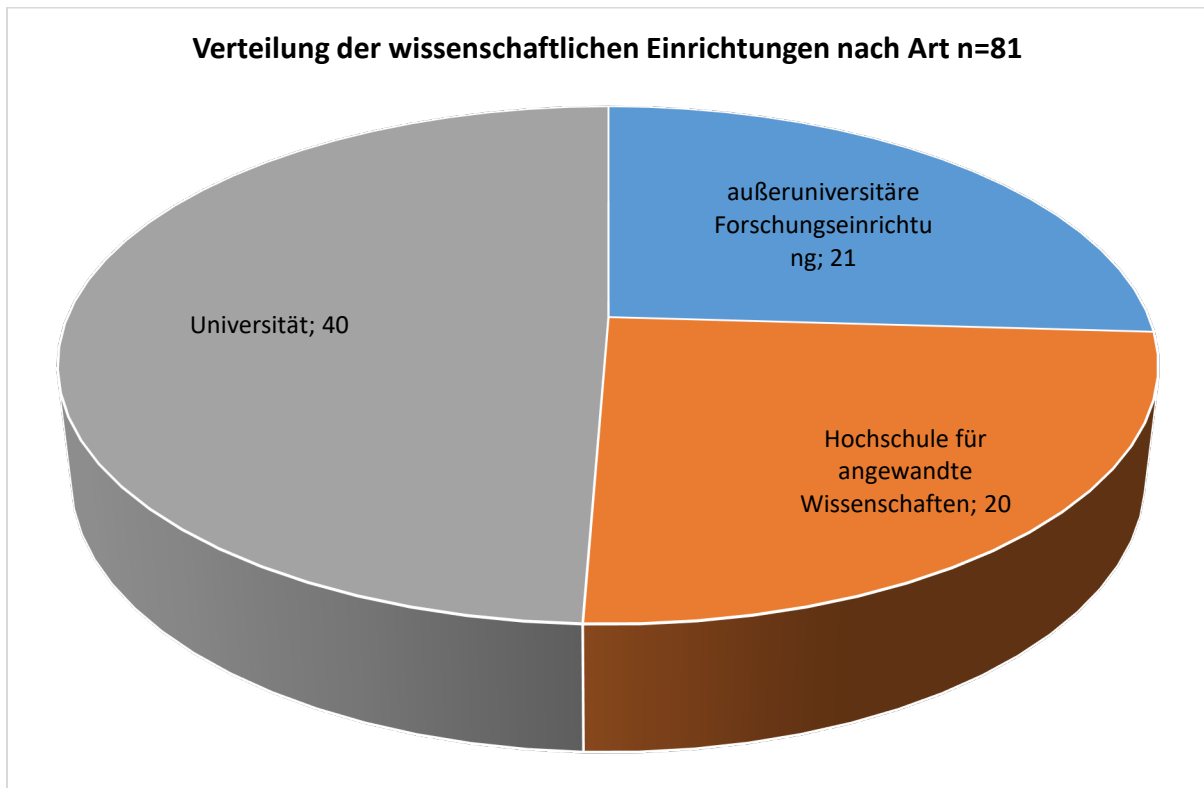
EINLEITENDE ANMERKUNGEN

Die Online-Befragung wurde vom Arbeitskreis Indikatorik der TransferAllianz initiiert und im Zeitraum Mai bis Oktober 2023 durchgeführt. Zur Befragung waren alle deutschen Wissenschaftseinrichtungen eingeladen. Angeschrieben wurden Einrichtungen insb. durch die Mailverteiler der TransferAllianz, von FORTRAMA und des Stifterverbandes. Die Anzahl der angeschriebenen Wissenschaftseinrichtungen und Transferdienstleister liegt bei schätzungsweise über 400. Bei dieser explizit in und für Deutschland durchgeführten Umfrage konnten die Daten von 81 Wissenschaftseinrichtungen in die Auswertung einbezogen werden. Nicht alle Wissenschaftseinrichtungen haben jedoch Werte zu allen Indikatoren angegeben. Die Kennzahlen basieren auf den **Angaben zum Geschäftsjahr 2021**.

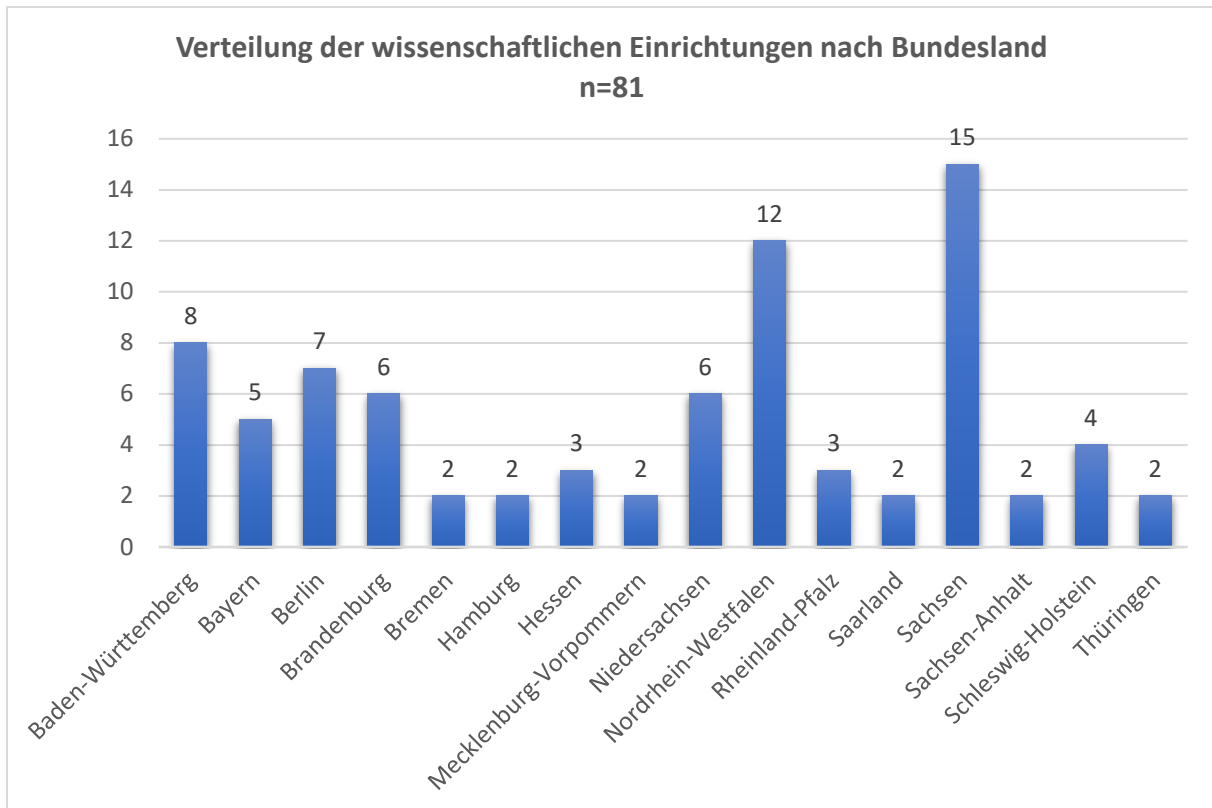
Die Auswertung bietet die Möglichkeit, die Leistungsfähigkeit der deutschen Wissenschaftslandschaft im Wissens- und Technologietransfer allgemein zu bewerten. Jeder einzelnen Einrichtung wird mit der Auswertung die Möglichkeit gegeben, sich in einem Benchmark zu vergleichen und hieraus Zielwerte für seine eigenen Transferaktivitäten abzuleiten. Die TransferAllianz bietet sowohl einzelnen Wissenschaftseinrichtungen als auch Ministerien in Bund und Land auf Wunsch die Möglichkeit aggregierte Sonderauswertungen vorzunehmen. Ein internationaler Vergleich wird auf Basis der von der TransferAllianz an ASTP anonymisiert übermittelten Daten dieser Umfrage im Zuge der jährlichen ASTP-Umfrage ermöglicht.

Allen Teilnehmer*innen und an der Erstellung und Auswirkung der Befragung Mitwirkenden sei an dieser Stelle herzlich gedankt! Besonderer Dank gilt auch der HZDR Innovation GmbH, welche durch unentgeltliche Bereitstellung von Personalkapazitäten die Durchführung, Auswertung und Berichterstellung der Umfrage ermöglicht hat.

TEILNEHMER NACH ART DER INSTITUTION



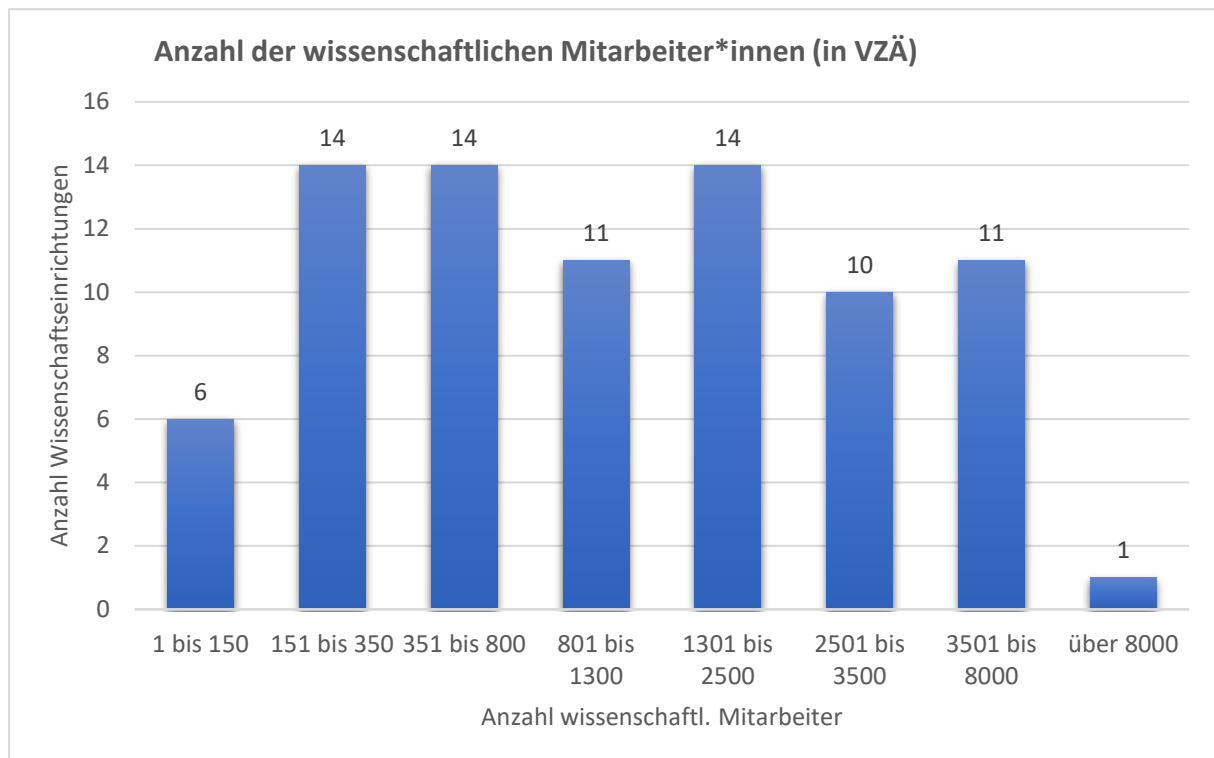
VERTEILUNG DER WISSENSCHAFTLICHEN EINRICHTUNGEN NACH BUNDESLAND



ANZAHL DER WISSENSCHAFTLICHEN MITARBEITER*INNEN (IN VZÄ)

GESAMTZAHL DER WISSENSCHAFTLICHEN MITARBEITER*INNEN (IN VZÄ) DER WISSENSCHAFTSEINRICHTUNG ZUM ENDE DES GESCHÄFTSJAHRES 2021 (ZUM ZWECKE DER NORMIERUNG)

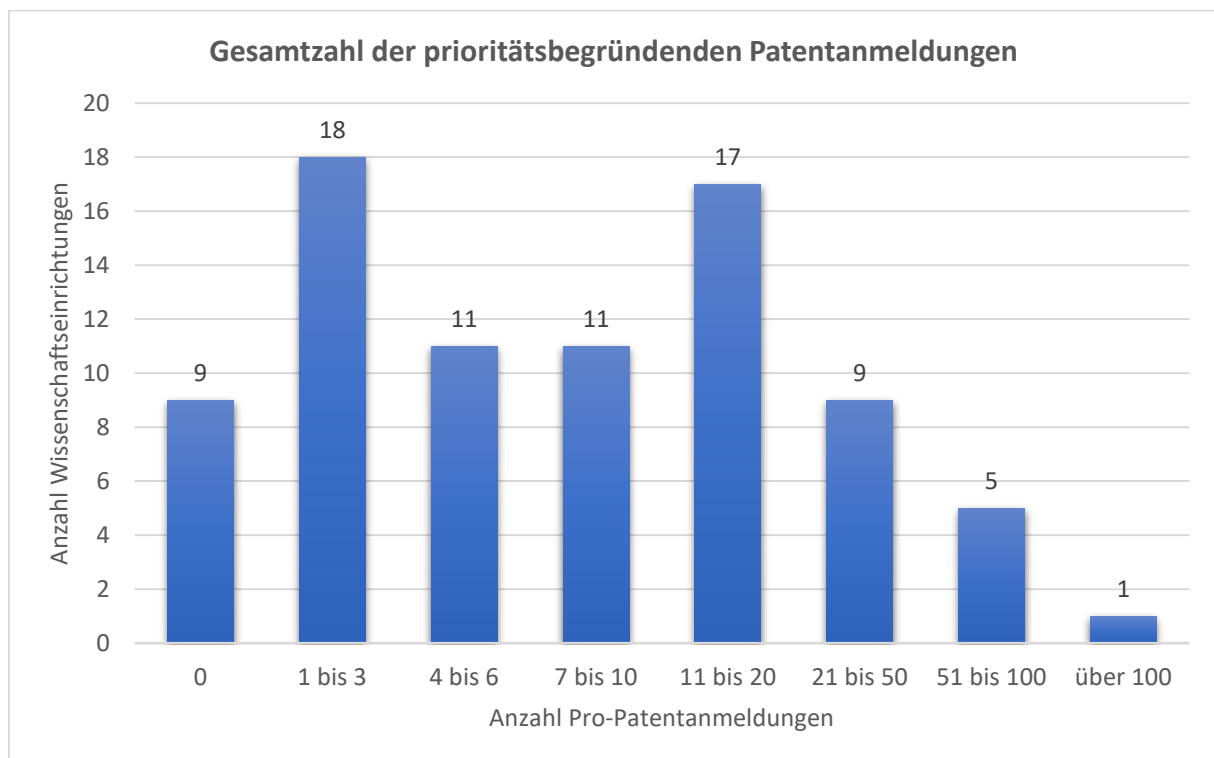
n	81
Summe	163.790
Min	18
Max	21.640
Median	977
Mittelwert	2.022



ANZAHL DER PRIORITÄTSBEGRÜNDENDEN PATENTANMELDUNGEN

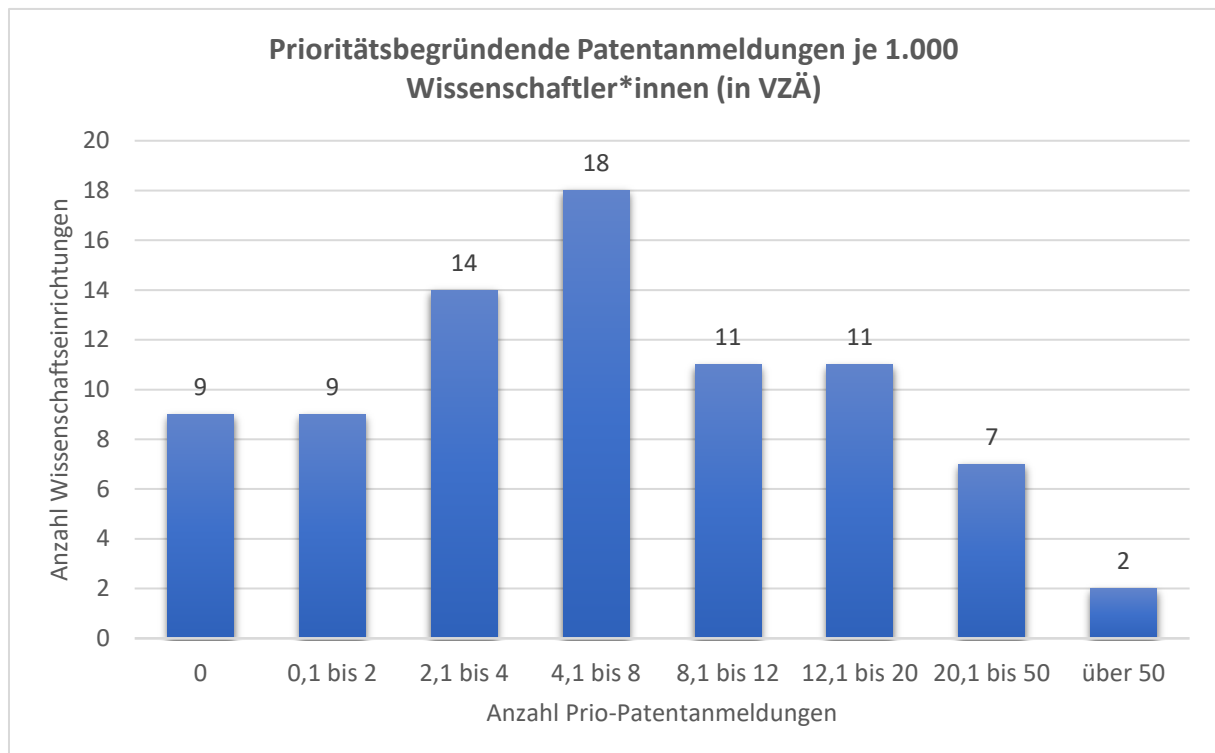
BITTE GEBEN SIE DIE GESAMTZAHL DER PRIORITÄTSBEGRÜNDENDEN PATENTANMELDUNGEN AN, DIE IM GESCHÄFTSJAHR 2021 EINGEREICHT WURDEN.

n	81
Summe	1565
Min	0
Max	521
Median	8
Mittelwert	19,3



**PRIORITÄTSBEGRÜNDENDE PATENTANMELDUNGEN JE 1.000
WISSENSCHAFTLER*INNEN (IN VZÄ)**

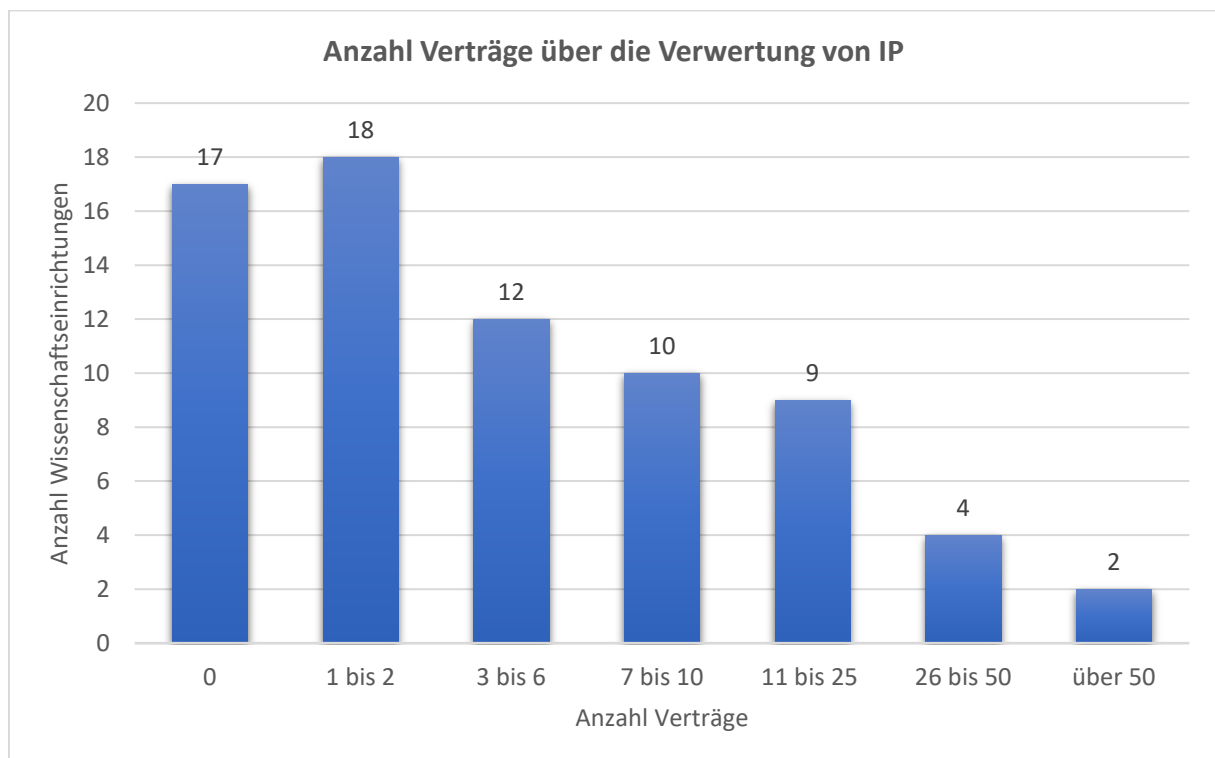
n	81
Min	0
Max	68,97
Median	5,9
Mittelwert	9,4



ANZAHL VERTRÄGE ÜBER DIE VERWERTUNG VON IP

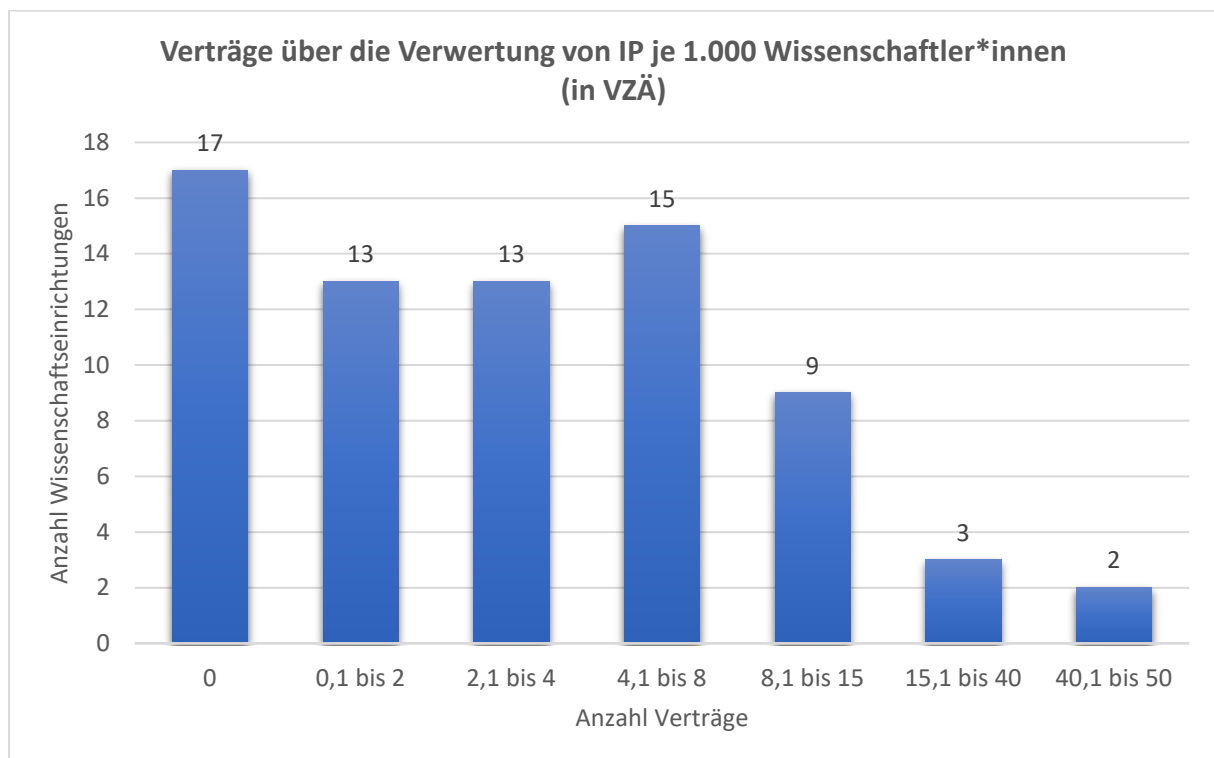
WIE VIELE NEUE VERTRÄGE ÜBER DIE VERWERTUNG VON IP (INTELLECTUAL PROPERTY) WURDEN IM GESCHÄFTSJAHR 2021 ABGESCHLOSSEN?

n	72
Summe	938
Min	0
Max	395
Median	3
Mittelwert	13,0



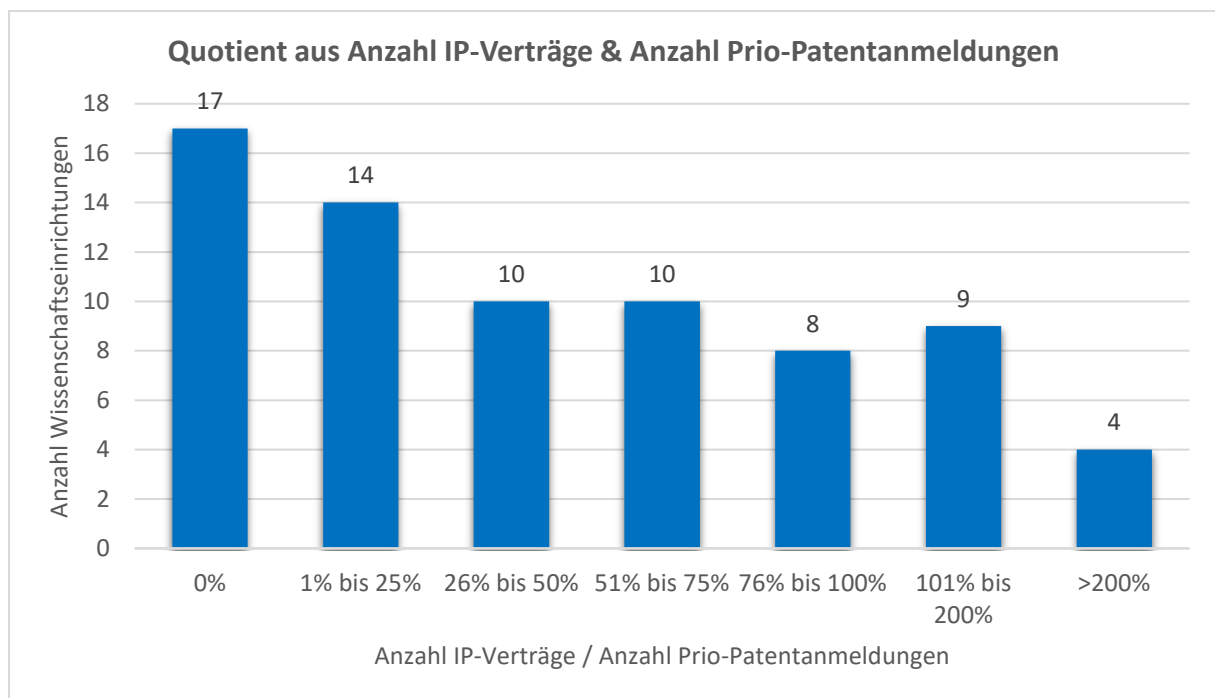
**VERTRÄGE ÜBER DIE VERWERTUNG VON IP JE 1.000 WISSENSCHAFTLER*INNEN
(IN VZÄ)**

n	72
Min	0
Max	46
Median	2,9
Mittelwert	5,5



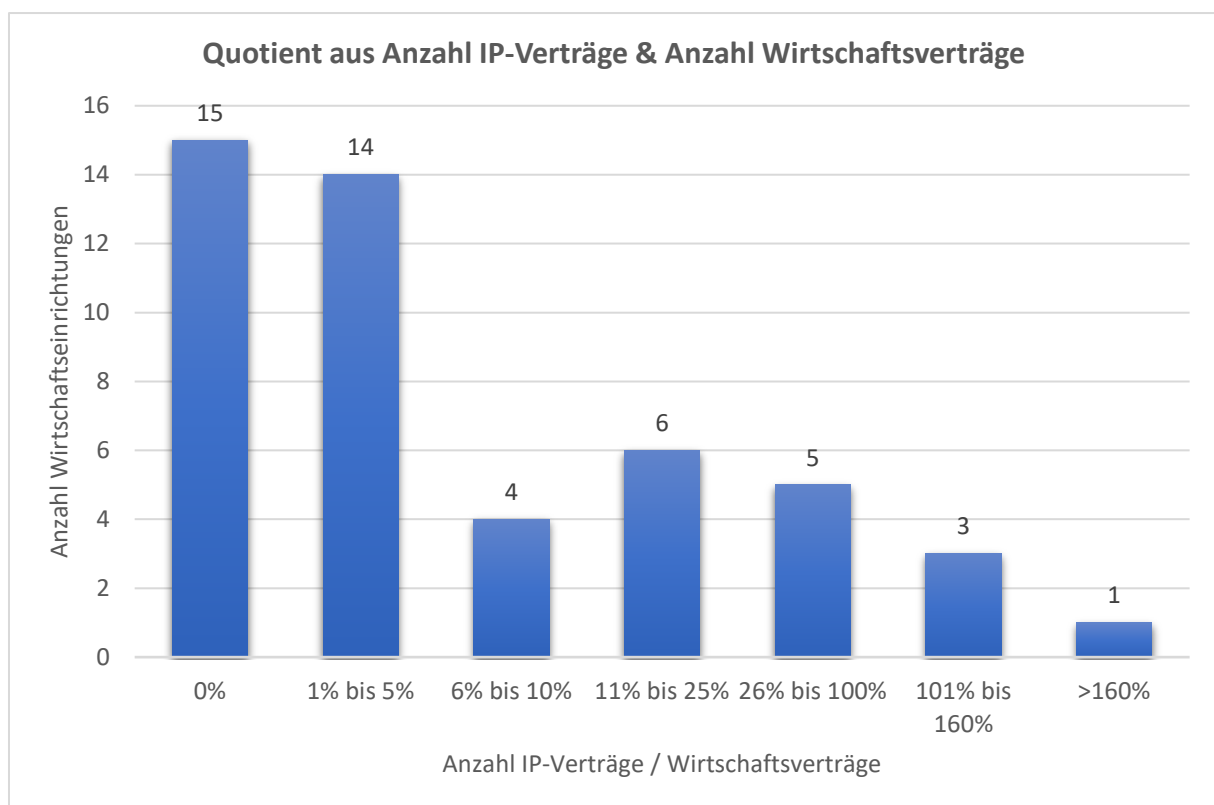
QUOTIENT AUS ANZAHL IP-VERTRÄGE & ANZAHL PRIO-PATENTANMELDUNGEN

n	72
Summe	
Min	0%
Max	400%
Median	42%
Mittelwert	66%



QUOTIENT AUS ANZAHL IP-VERTRÄGE & ANZAHL WIRTSCHAFTSVERTRÄGE

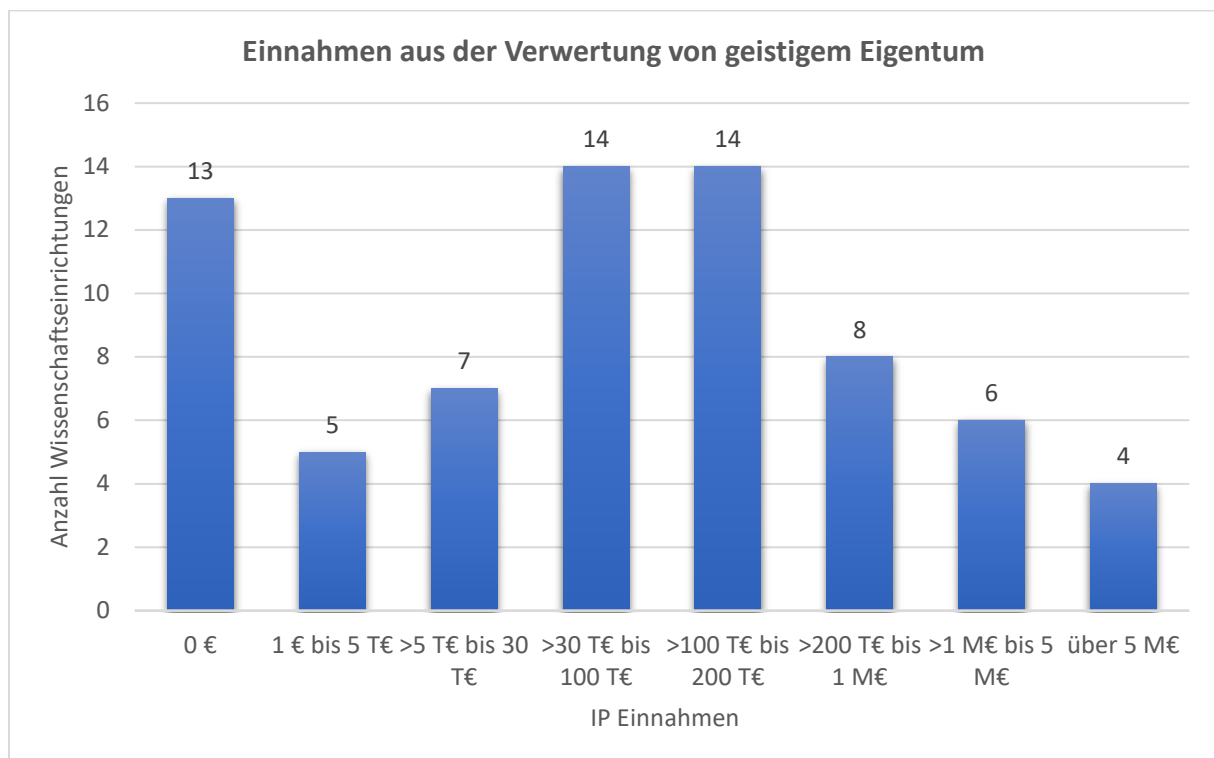
n	48
Summe	
Min	0%
Max	400%
Median	3%
Mittelwert	28%



EINNAHMEN AUS DER VERWERTUNG VON GEISTIGEM EIGENTUM

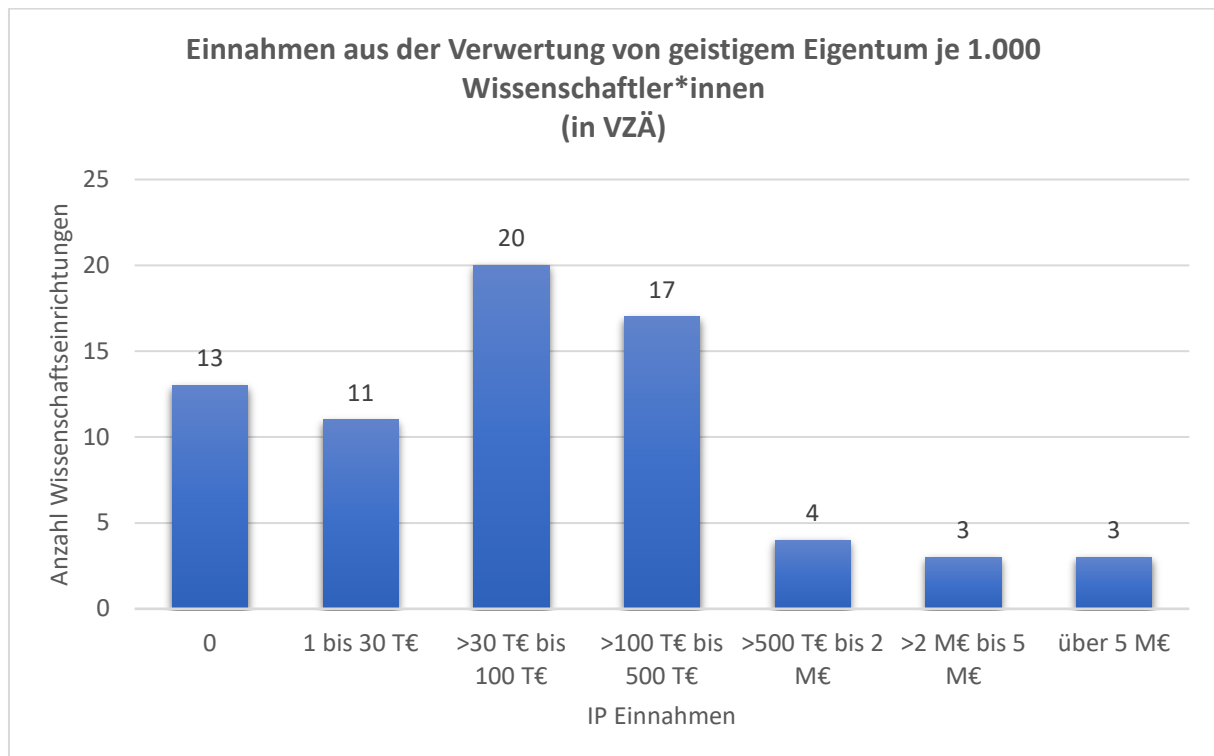
WIE HOCH SIND DIE EINNAHMEN AUS DER VERWERTUNG VON GEISTIGEM EIGENTUM IM GESCHÄFTSJAHR 2021 (IN €)?

n	71
Summe	206.896.226,72 €
Min	0 €
Max	114.000.000 €
Median	72.000 €
Mittelwert	2.914.031 €



**EINNAHMEN AUS DER VERWERTUNG VON GEISTIGEM EIGENTUM JE 1.000
WISSENSCHAFTLER*INNEN (IN VZÄ)**

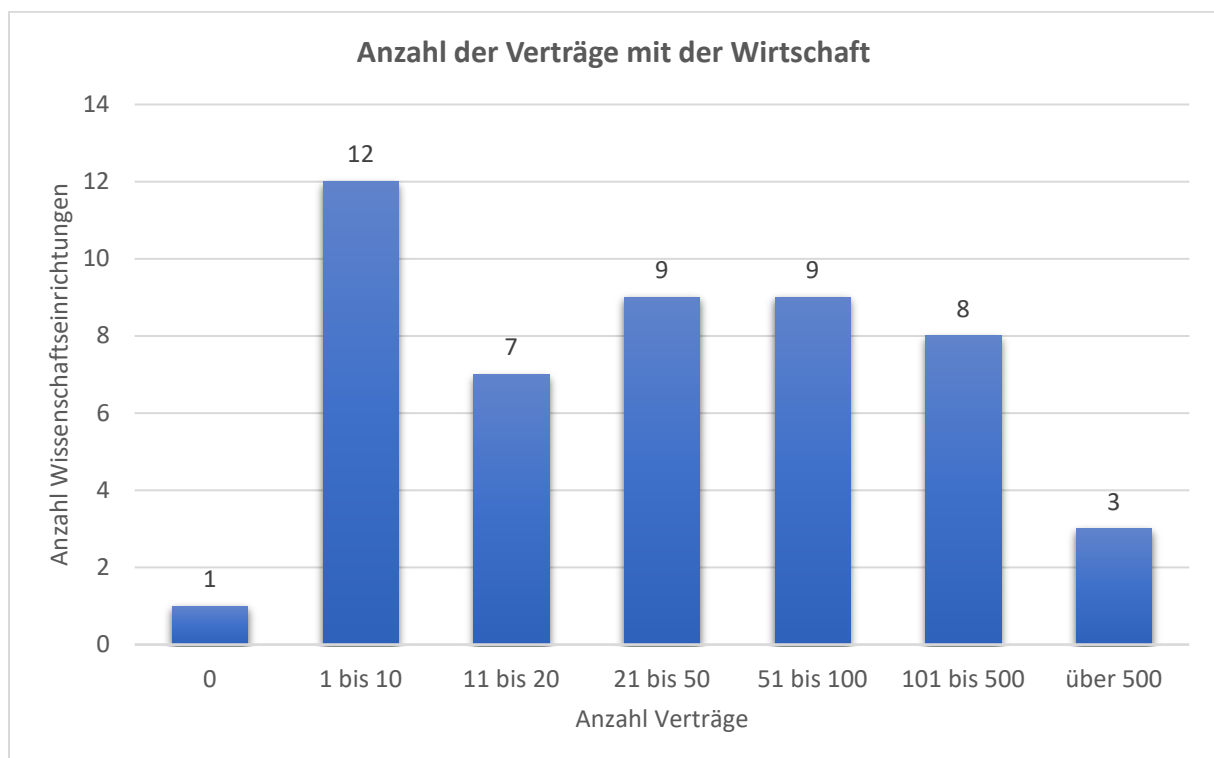
n	71
Min	0 €
Max	17.413.793 €
Median	65.472 €
Mittelwert	654.090 €



ANZAHL VERTRÄGE MIT DER WIRTSCHAFT ZUM ZWECKE DES WISSENS- UND TECHNOLOGIETRANSFERS

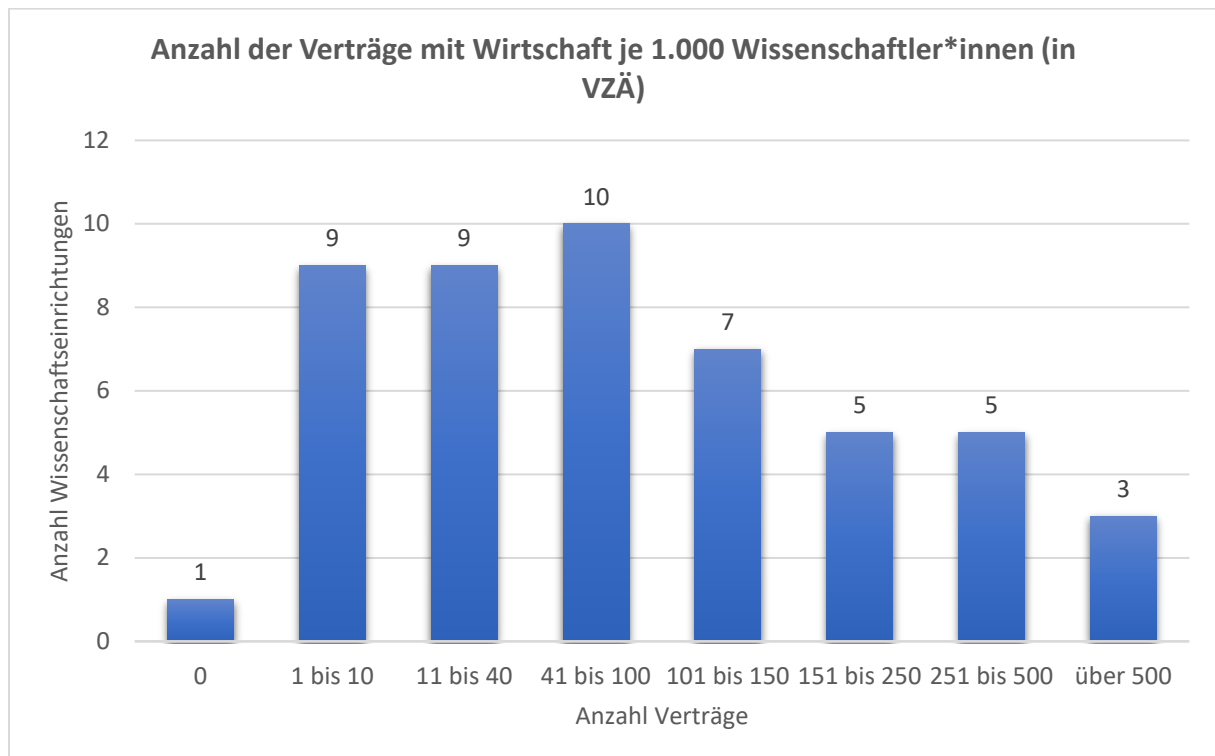
BITTE GEBEN SIE DIE ANZAHL DER VERTRÄGE MIT DER WIRTSCHAFT ZUM ZWECKE DES WISSENS- UND TECHNOLOGIETRANSFERS DER WISSENSCHAFTSEINRICHTUNG AN, DEREN VERTRAGSLAUFZEIT IM GESCHÄFTSJAHR 2021 STARTETE.

n	49
Summe	5.672
Min	0
Max	1.183
Median	35
Mittelwert	115,8



ANZAHL DER VERTRÄGE MIT DER WIRTSCHAFT JE 1.000 WISSENSCHAFTLER*INNEN (IN VZÄ)

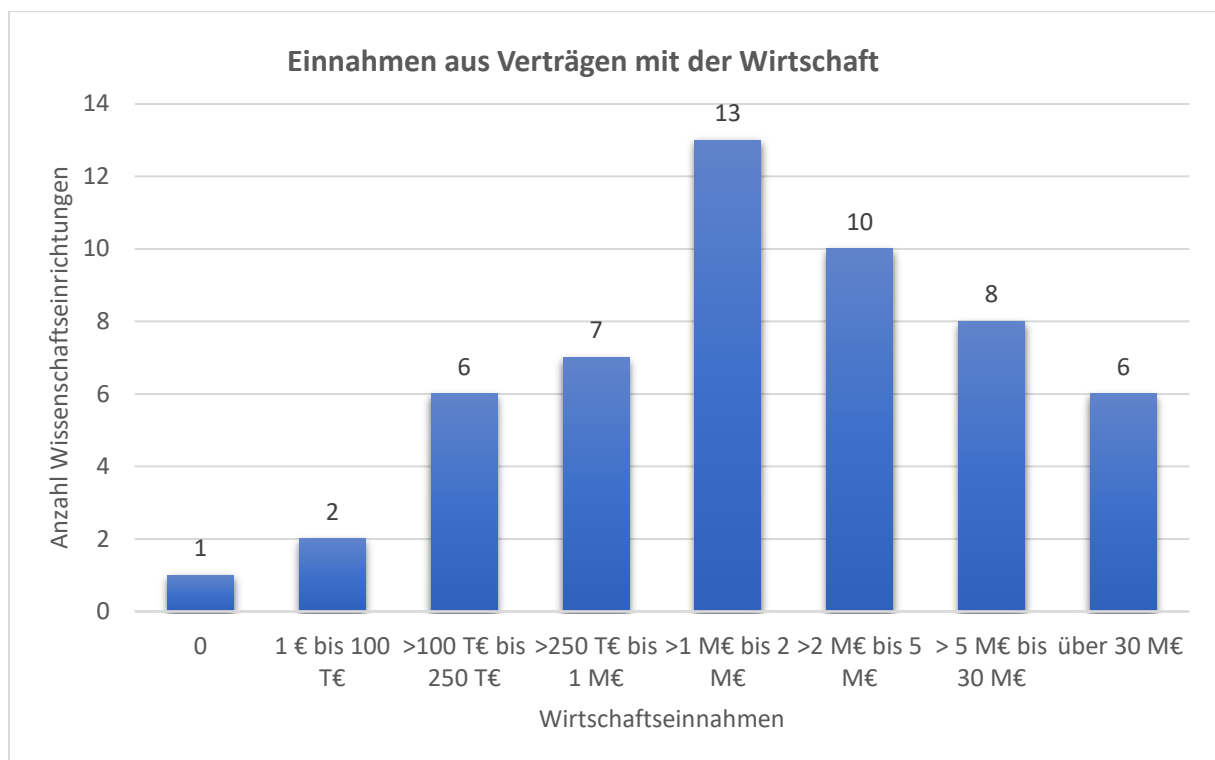
n	49
Min	0
Max	1.264,7
Median	58,6
Mittelwert	149,8



EINNAHMEN AUS AUFTRÄGEN BZW. VERTRÄGEN MIT DER WIRTSCHAFT ZUM ZWECKE DES WISSENS- UND TECHNOLOGIETRANSFERS

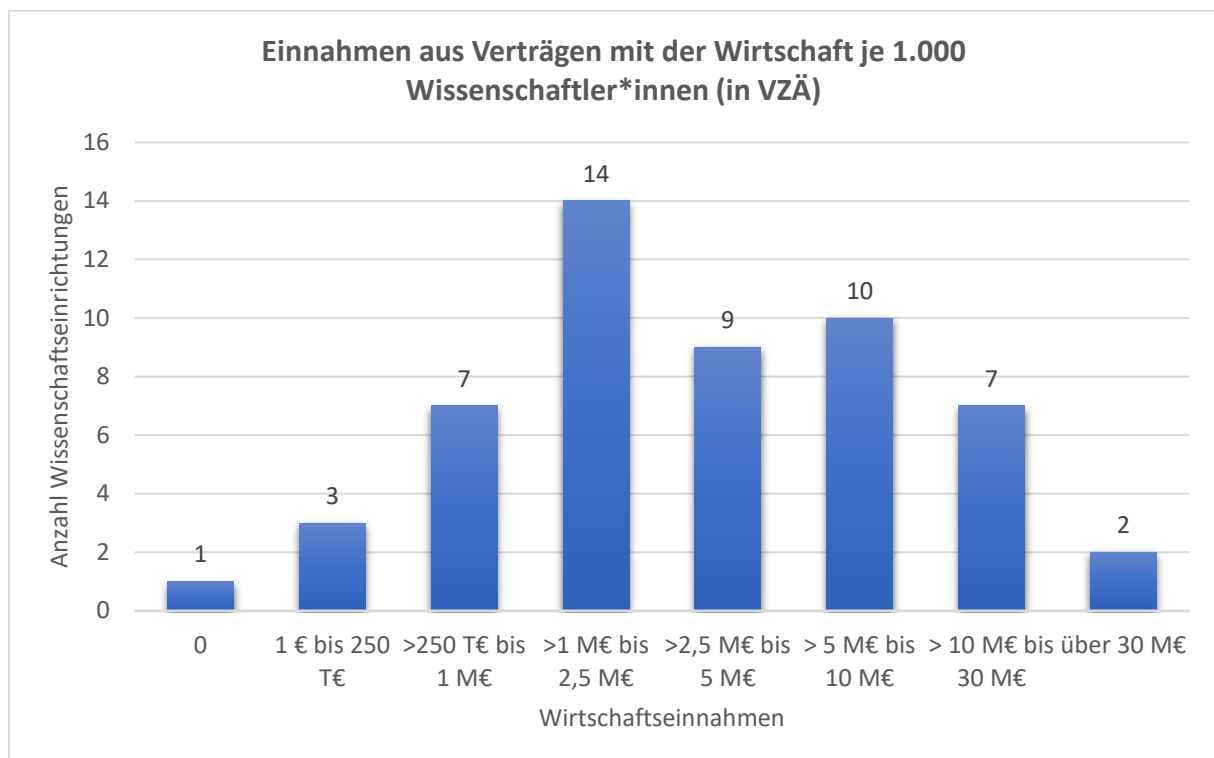
BITTE GEBEN SIE DIE EINNAHMEN (IN €, EXKL. MWST.) AN, DIE IHRE WISSENSCHAFTSEINRICHTUNG AUS AUFTRÄGEN BZW. VERTRÄGEN MIT DER WIRTSCHAFT ZUM ZWECKE DES WISSENS- UND TECHNOLOGIETRANSFERS IM GESCHÄFTSJAHR 2021 ERHALTEN HAT.

n	53
Summe	1.471.482.594 €
Min	0 €
Max	723.000.000 €
Median	1.500.000 €
Mittelwert	27.763.822 €



**EINNAHMEN AUS VERTRÄGEN MIT DER WIRTSCHAFT JE 1.000
WISSENSCHAFTLER*INNEN (IN VZÄ)**

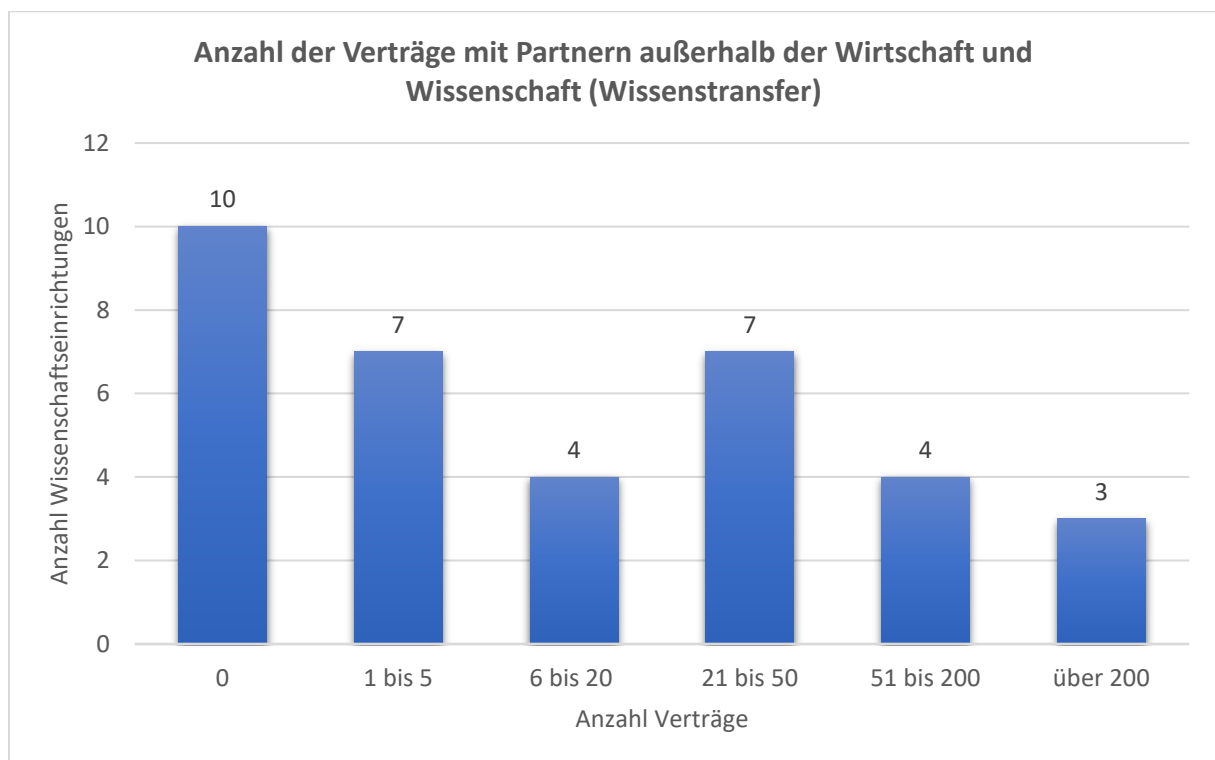
n	53
Min	- €
Max	67.788.461 €
Median	2.913.486 €
Mittelwert	6.412.462 €



**ANZAHL DER VERTRÄGE ZUM ZWECKE DES TRANSFERS MIT PARTNERN
 AUßERHALB DER WIRTSCHAFT UND DER WISSENSCHAFT (WISSENSTRANSFER)**

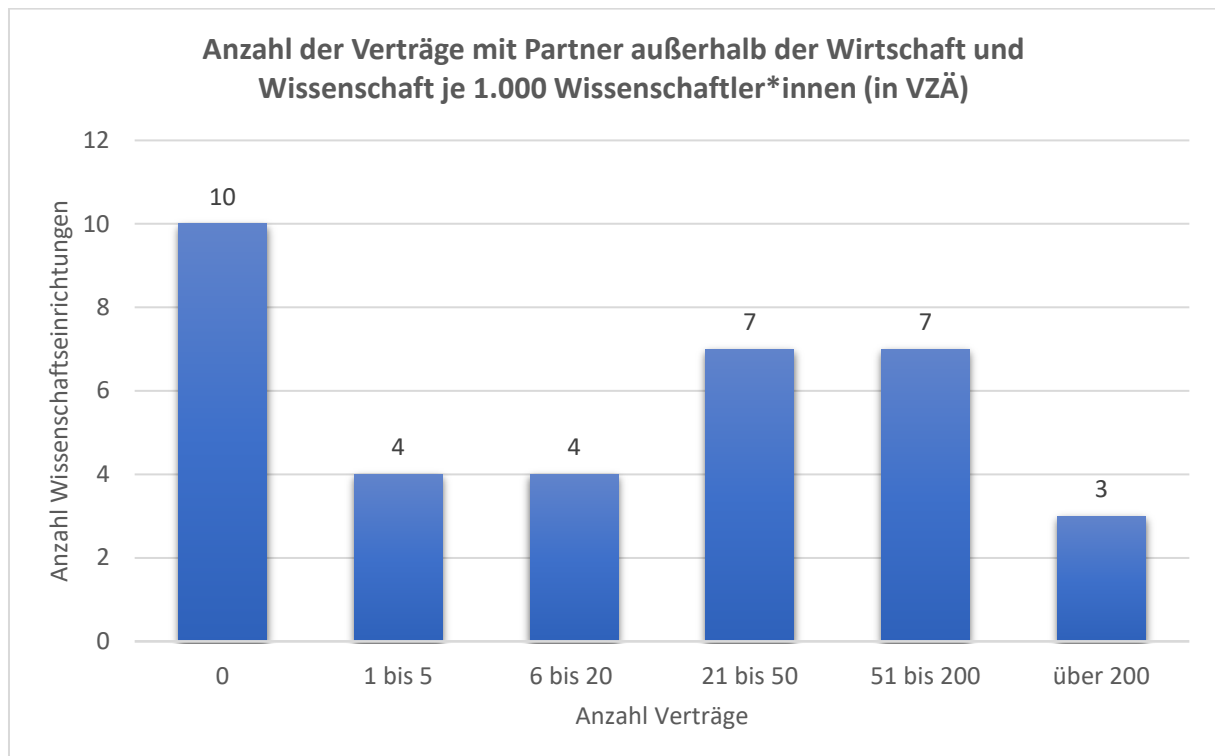
BITTE GEBEN SIE DIE ANZAHL DER VERTRÄGE ZUM ZWECKE DES TRANSFERS UND DER NUTZBARMACHUNG VON WISSEN DER WISSENSCHAFTSEINRICHTUNG MIT PARTNERN AUßERHALB DER WIRTSCHAFT UND DER WISSENSCHAFT AN, DEREN VERTRAGSLAUFZEIT IM BERICHTSJAHR STARTETE.

n	36
Summe	1810
Min	0
Max	500
Median	8
Mittelwert	50,3



ANZAHL DER VERTRÄGE MIT PARTNER AUßERHALB DER WIRTSCHAFT UND WISSENSCHAFT JE 1.000 WISSENSCHAFTLER*INNEN (IN VZÄ)

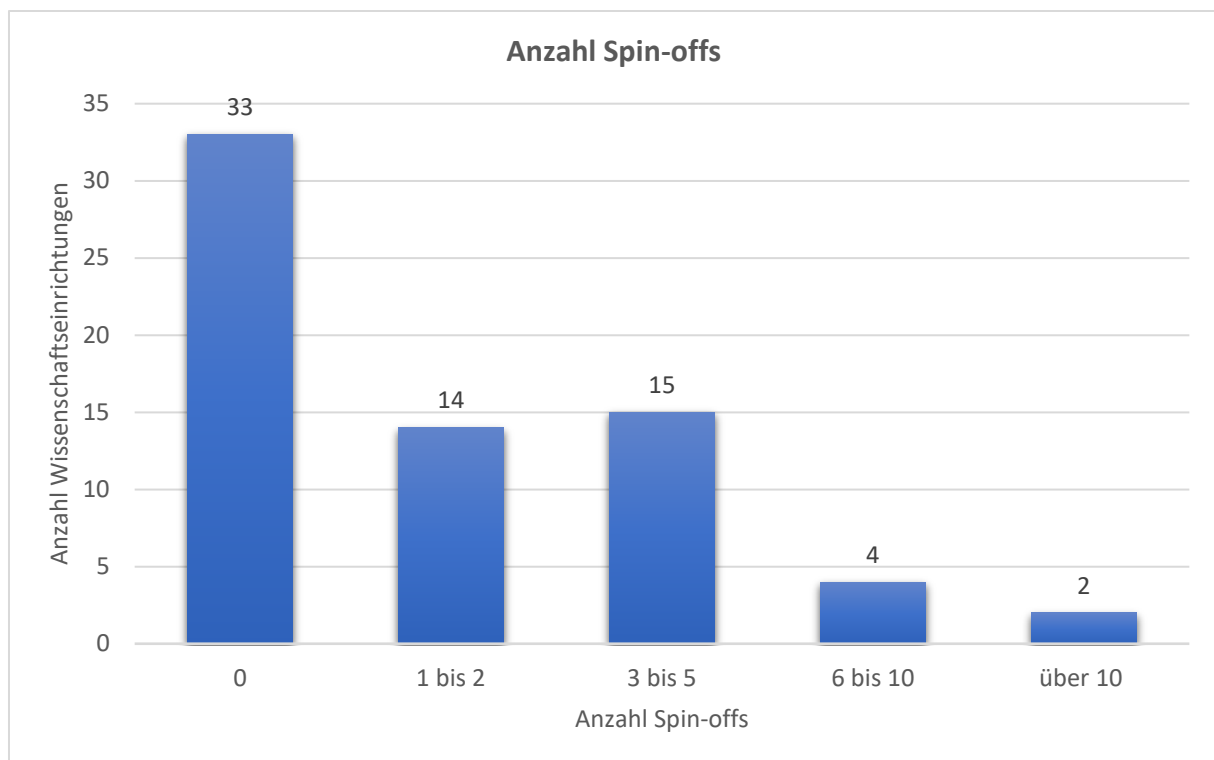
n	36
Min	0
Max	384,6
Median	11,4
Mittelwert	55,2



ANZAHL SPIN-OFFS

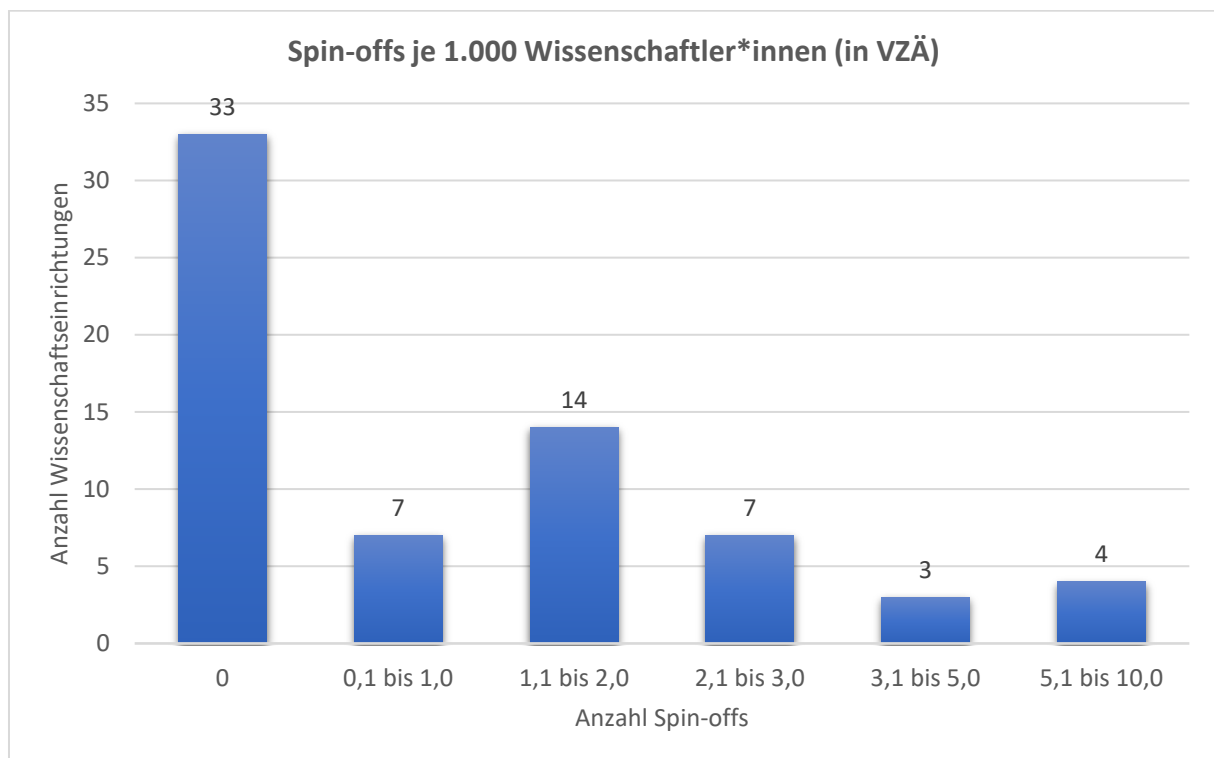
WIE VIELE SPIN-OFFS WURDEN IM GESCHÄFTSJAHR 2021 GEGRÜNDET?

n	68
Summe	147
Min	0
Max	30
Median	1
Mittelwert	2,2



SPIN-OFFS JE 1.000 WISSENSCHAFTLER*INNEN (IN VZÄ)

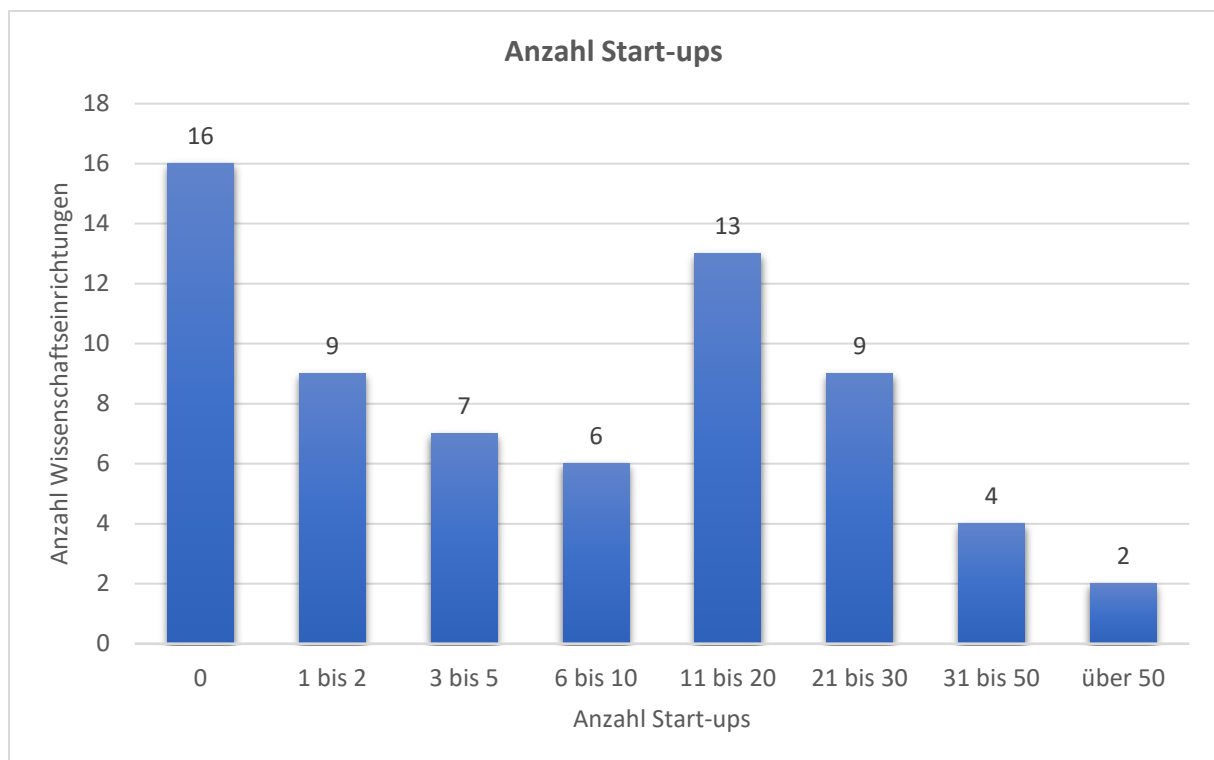
n	68
Min	0
Max	10
Median	0,4
Mittelwert	1,2



ANZAHL START-UPS

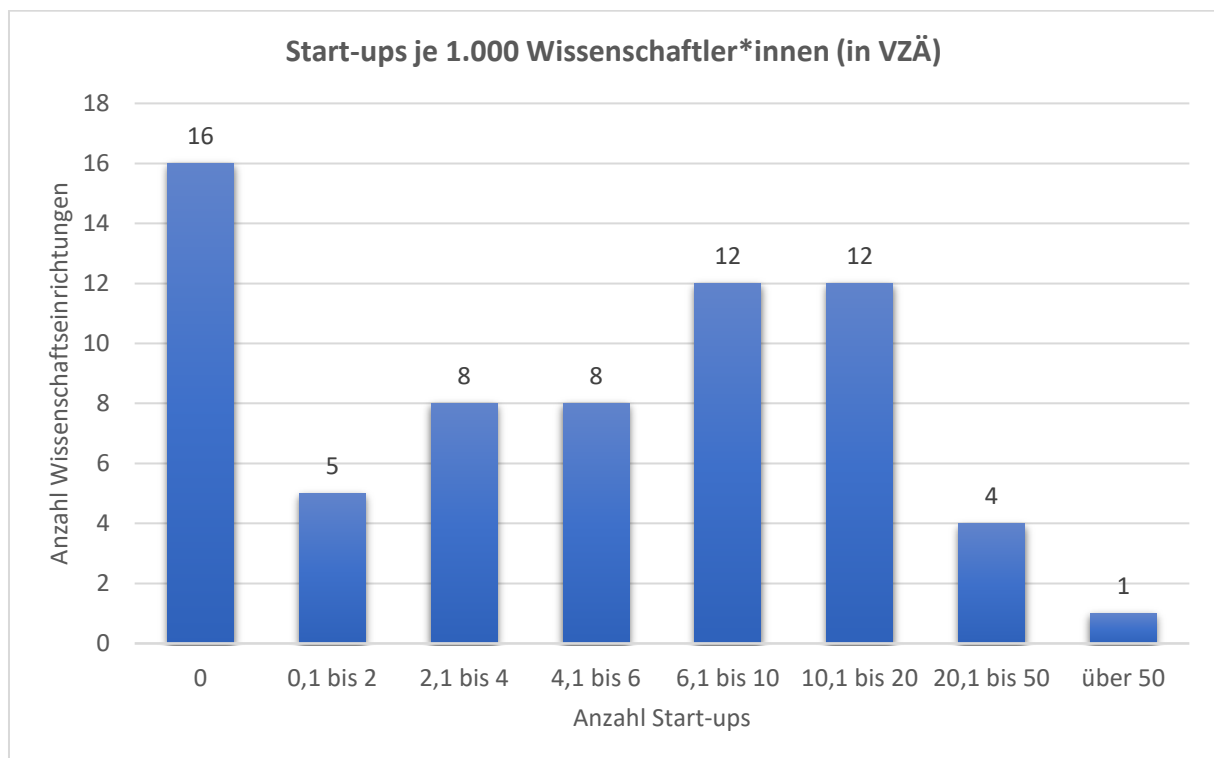
WIE VIELE START-UPS WURDEN IM GESCHÄFTSJAHR 2021 GEGRÜNDET?

N	66
Summe	864
Min	0
Max	98
Median	8
Mittelwert	13,1

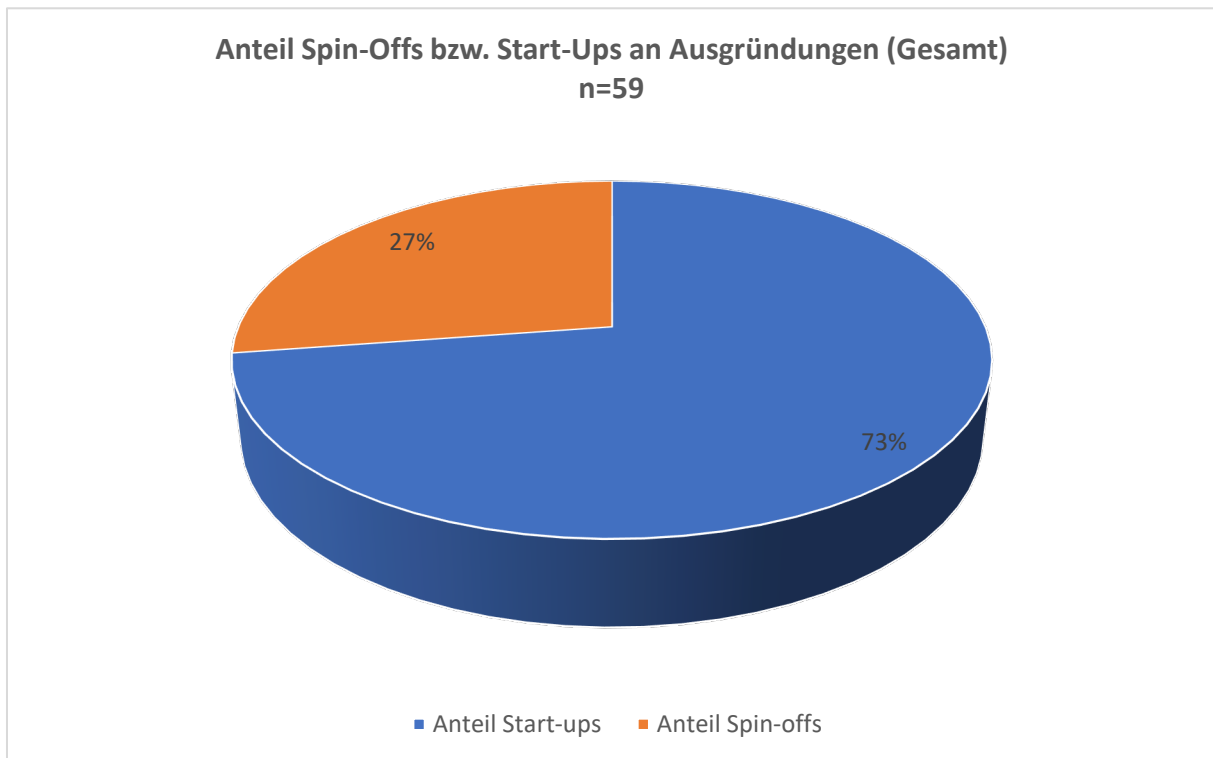


START-UPS JE 1.000 WISSENSCHAFTLER*INNEN (IN VZÄ)

n	66
Min	0
Max	86,4
Median	4,9
Mittelwert	8,3

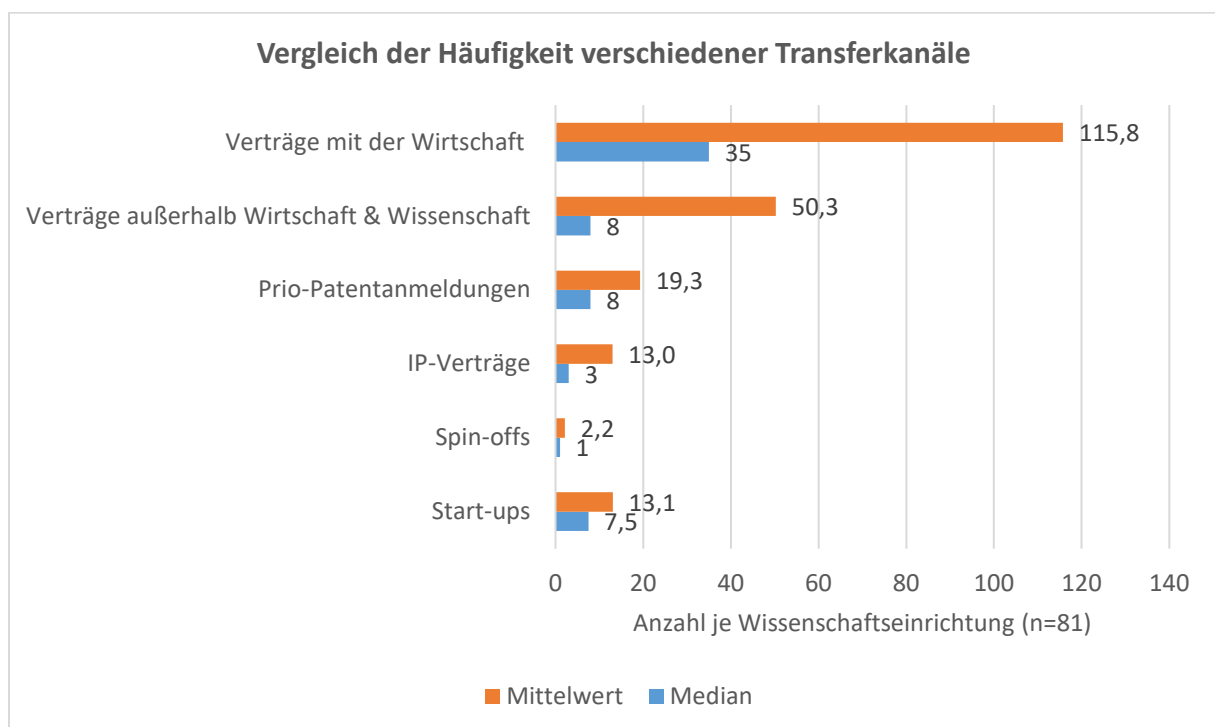


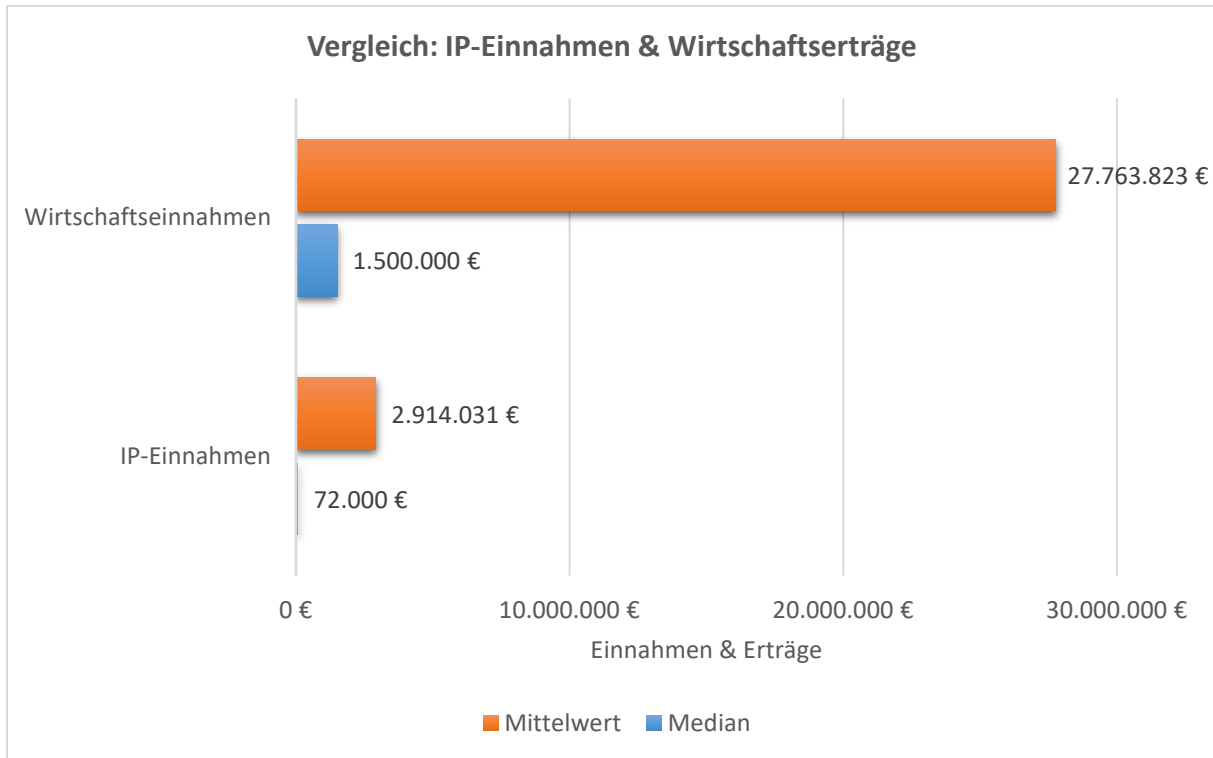
ANTEIL SPIN-OFFS BZW. START-UPS AN AUSGRÜNDUNGEN (GESAMT)



KENNZAHLENÜBERGREIFENDE AUSWERTUNG

Summenwerte	GESAMT	TA	Anteil TA
Anzahl Umfrage-Teilnehmer	81	50	62%
Anzahl VZÄ	163.790	137.069	84%
Anzahl Prio-Patentanmeldung	1565	1391	89%
Anzahl IP-Verträge	938	841	90%
Einnahmen aus IP-Verwertung (Mio. €)	207	205	99%
Anzahl Verträge Wirtschaft	5.672	4.894	86%
Einnahmen aus Wirtschaft (exkl. IP) (Mio. €)	1.471	1.436	98%
Anzahl Verträge außerhalb Wissen- & Wirtschaft (Transfer)	1.810	1.384	76%
Anzahl Spin-offs	147	119	81%
Anzahl Start-ups	864	667	77%





TA-SURVEY 2023 (Zahlen zu 2021)

[PDF Dokument download](#)

Einleitung – bitte sorgfältig lesen

Willkommen zur jährlichen Umfrage der TransferAllianz (TA) zu Ergebnissen im Wissens- und Technologietransfer an deutschen Wissenschaftseinrichtungen. Die Umfrage führen wir in Partnerschaft mit dem Stifterverband und Fortrama durch. Entgegen der Vorjahre werden die Daten der diesjährigen Kurzumfrage nicht an ASTP weitergeleitet. Wir bitten daher alle Einrichtungen parallel auch an der umfangreicheren internationalen ASTP-Umfrage teilzunehmen. Die Daten werden anonymisiert ausgewertet und Interessierten in Form eines Berichtes zur Verfügung gestellt.

Bitte geben Sie uns die relevanten Daten für das Jahr **2021** an, die in Ihrer Wissenschaftseinrichtung (WE) entstanden sind. Verwertungsdienstleister (z.B. PVA) sind dieses Jahr nicht zur Abgabe von Daten aufgefordert.

Wir empfehlen, den Fragebogen (s. PDF im Anhang der Begleit-E-Mail) vorab auszudrucken und damit die Daten im Vorfeld zusammenzutragen.

Wenn Sie Fragen zu dieser Umfrage haben, wenden Sie sich bitte an den AK Indikatorik der TransferAllianz unter indikatorik@transferallianz.de.

In dieser Umfrage sind 15 Fragen enthalten. Die Dateneingabe dauert weniger als 5 Minuten.

Leitfaden

Speichern und später fortfahren

Wenn Sie nicht über die Daten verfügen, um bestimmte Fragen zu beantworten und nicht die Zeit haben, diese sofort nachzuschlagen, können Sie die Umfrage speichern und später erneut aufrufen, um sie auszufüllen. Verwenden Sie dazu die Schaltfläche "Später fortfahren", die Sie oben auf jeder Umfrageseite finden. Sie werden dann eine E-Mail erhalten und können für eine Fortsetzung der Eingabe auf den Link in der E-Mail klicken. Wenn die E-Mail mit dem Bearbeitungslink nicht eintrifft, wenden Sie sich bitte an indikatorik@transferallianz.de.

Werte eingeben

Wenn Sie die Antwort auf eine Frage nicht kennen, lassen Sie die Frage bitte leer. Geben Sie nur dann Null '0' ein, wenn die Antwort tatsächlich '0' lautet.

Eingabe von Zahlen (Verwendung von Komma und Punkt)

Die meisten Fragen akzeptieren nur ganze Zahlen als Antwort. Fragen, die die Eingabe von Bruchzahlen akzeptieren, sind entsprechend gekennzeichnet. Wenn Sie ein Dezimaltrennzeichen verwenden möchten, verwenden Sie bitte ein Komma.

Kommentare und Feedback zur Umfrage

Ihre Kommentare und Rückmeldungen sind für uns sehr wertvoll, um zukünftige Umfragen zu verbessern. Wenn Sie Kommentare und Feedback haben, schreiben Sie diese bitte in das Feedback-Feld auf der letzten Seite der Umfrage.

Informationen zum Ansprechpartner

1) Bitte geben Sie uns ihre Kontaktdaten an, falls wir Rückfragen zu Ihren Angaben haben.

- Name
- E-Mail
- Tel.

Informationen zur Wissenschaftseinrichtung

2) Bitte geben Sie einige grundlegende Informationen zu Ihrer Wissenschaftseinrichtung an.

Name der Einrichtung:

Art der Einrichtung:

- Universität,
- Hochschule für angewandte Wissenschaften,
- außeruniversitäre Forschungseinrichtung
- Sonstiges

Gesamtzahl der wissenschaftlichen Mitarbeiter*innen (in VZÄ) der Wissenschaftseinrichtung zum Ende des Geschäftsjahres 2021 (zum Zwecke der Normierung)

In dieses Feld dürfen nur Zahlen eingegeben werden.

Bitte geben Sie Ihre Antwort hier ein:

Patentmeldungen

3) Bitte geben Sie die Gesamtzahl der prioritätsbegründenden Patentanmeldungen an, die im Geschäftsjahr 2021 eingereicht wurden.

In dieses Feld dürfen nur Zahlen eingegeben werden.

Bitte geben Sie Ihre Antwort hier ein:

Eine prioritätsbegründende Patentanmeldung stellt die erste Patentanmeldung für eine technisch einzigartige Erfindung dar. Wenn prioritätsbegründende Patentanmeldungen, die sich auf dieselbe technisch einzigartige Erfindung beziehen, gleichzeitig in mehreren Patentämtern eingereicht werden oder nach der ersten prioritätsbegründenden Patentanmeldung innerhalb des vorrangigen Jahres eingereicht werden, sollte nur eine einzige prioritätsbegründende Anmeldung gezählt werden.

IP-Verwertungsverträge

4) Wie viele neue Verträge über der Verwertung von IP wurden im Geschäftsjahr 2021 abgeschlossen?

In dieses Feld dürfen nur Zahlen eingegeben werden.

Bitte geben Sie Ihre Antwort hier ein:

Anzahl Verträge: Mitzuzählen sind alle Lizenz-, Options-, und Übertragungsverträge für alle Formen geistigen Eigentums (Urheberrecht, Know-how, Patente, Warenzeichen etc.), mit denen isoliert (also nicht als Teil z.B. von Kooperationen) Dritten Nutzungsrechte an FuE-Ergebnissen der Wissenschaftseinrichtung eingeräumt werden bzw. eine Option hierauf erteilt wird. Alle identischen Lizenzen mit einem Wert unter 500 € werden als eine Lizenz gezählt. Verwertungsvereinbarungen zu Gemeinschaftserfindungen sind nicht mitzuzählen.

Verwertungseinnahmen

5) Wie hoch sind die Einnahmen aus der Vermarktung von geistigem Eigentum im Geschäftsjahr 2021 (in €)?

In dieses Feld dürfen nur Zahlen eingegeben werden.

Bitte geben Sie Ihre Antwort hier ein:

Einnahmen aus der Vermarktung aller Arten von Know-how und geistigem Eigentum (z. B. Patente, Urheberrechte, Designs, Marken, Software, Geschäftsgeheimnisse usw.). Schließen Sie alle Einnahmenbestandteile ein, also insbesondere Verkaufs-/Übertragungserlöse, Kostenerstattungen, Lizenzgebühren, Optionsgebühren, Einmalzahlungen, Meilensteinzahlungen, Dividenden und Erlöse aus (virtuellen) Beteiligungen. Schließen Sie Erlöse, die an andere Dritte weitergeleitet werden (z.B. bei Gemeinschaftserfindungen) aus, sofern es sich nicht um eine Erfindervergütung handelt.

Vereinbarungen mit der Wirtschaft

6) Bitte geben Sie die Anzahl der Verträge mit der Wirtschaft zum Zwecke des Wissens- und Technologietransfers der Wissenschaftseinrichtung an, deren Vertragslaufzeit im Geschäftsjahr 2021 startete.

Nur Zahlen dürfen in diese Felder eingegeben werden.

Bitte geben Sie Ihre Antwort(en) hier ein:

Mitgezählt werden Auftragsforschungsvereinbarungen, FuE-Kooperationsvereinbarungen, FuE-Dienstleistungs- und Beratungsverträge, Verträge zur Nutzung von wissenschaftlicher Infrastruktur. Nicht mitgezählt werden reine Geheimhaltungsvereinbarungen, Materialtransfervereinbarungen und Verwertungsverträge (siehe Frage 4) sowie Verträge zum Bezug von Leistungen.

7) Bitte geben Sie die Einnahmen (in €, exkl. MWSt.) an, die Ihre Wissenschaftseinrichtung aus Aufträgen bzw. Verträgen mit der Wirtschaft (siehe Frage 6) zum Zwecke des Wissens- und Technologietransfers im Geschäftsjahr 2021 erhalten hat.

In dieses Feld dürfen nur Zahlen eingegeben werden.

Bitte geben Sie Ihre Antwort hier ein:

Geben Sie bitte die Drittmittel der gewerblichen Wirtschaft an. Schließen Sie ausschließlich Einnahmen ein, die Sie direkt von den Wirtschaftspartnern erhalten haben. Mitgezählt werden Einnahmen aus Auftragsforschungsvereinbarungen, FuE-Kooperationsvereinbarungen, FuE-Dienstleistungs- und Beratungsverträgen, Verträgen zur Nutzung von wissenschaftlicher Infrastruktur. Nicht mitgezählt werden Materialtransfervereinbarungen und Verwertungsverträge (siehe Frage 4). Öffentliche Fördermittel aus Verbundvorhaben mit der Wirtschaft sind hier ausgeschlossen.

Vereinbarungen zum Zwecke des Wissenstransfers

8) Bitte geben Sie die Anzahl der Verträge zum Zwecke des Transfers und der Nutzbarmachung von Wissen der Wissenschaftseinrichtung mit Partnern außerhalb der Wirtschaft und der Wissenschaft (z.B. gesellschaftliche und politische Einrichtungen und Organisationen wie Behörden, Kommunen, Parteien, Ministerien, Normungsorganisationen, Stiftungen, Sozial-, Bildungs- und Kultureinrichtungen, Vereine, Verbände, NGO, etc.) an, deren Vertragslaufzeit im Berichtsjahr startete.

In dieses Feld dürfen nur Zahlen eingegeben werden.

Bitte geben Sie Ihre Antwort hier ein:

Gezählt werden Kooperationsverträge, Beratungsverträge, Aufträge zur Erstellung von Studien und Gutachten etc.. Nicht mitgezählt werden reine Geheimhaltungsvereinbarungen. Nicht gezählt werden Vereinbarungen zum Zwecke des Transfers und der Nutzbarmachung von Wissen, Technologie und Forschungs-Infrastrukturen von Dritten.

Ausgründungen

9) Wie viele Spin-offs wurden im Geschäftsjahr 2021 gegründet?

In dieses Feld dürfen nur Zahlen eingegeben werden.

Bitte geben Sie Ihre Antwort hier ein:

Ein Spin-off ist ein Unternehmen, das gegründet wurde, um IP zu verwerten, welches von ihrer Wissenschaftseinrichtung generiert wurde, und das über ein formelles Vertragsverhältnis für die Nutzung dieses IP (einschließlich Nutzung von Open Source Lizenzen) verfügt.

10) Wie viele Start-ups wurden im Geschäftsjahr 2021 gegründet?

In dieses Feld dürfen nur Zahlen eingegeben werden.

Bitte geben Sie Ihre Antwort hier ein:

*Ein Start-up ist ein neu registriertes Unternehmen, das von Studenten*innen oder Mitarbeitern*innen der Wissenschaftseinrichtung gegründet wurde, jedoch nicht direkt mit der Verwertung des in dieser Wissenschaftseinrichtung erzeugten geistigen Eigentums befasst ist und keine formelle Vereinbarung dazu hat.*

Feedback

Wenn Sie eine oder mehrere Fragen in dieser Umfrage nicht beantwortet haben, teilen Sie uns bitte mit, warum.

Freitextfeld

Vielen Dank für Ihre Teilnahme an dieser Umfrage.

Die anonymisierte Auswertung dieser Umfrage wird die TransferAllianz in Form eines Berichtes veröffentlichen und somit allen Teilnehmern zur Verfügung stellen.